

Restauracija i protetika



Turbine koje vas ne ostavljaju u mraku



Turbine

syneco



syneco^{VISION}

Linija instrumenata za najzahtjevnije radove.
High End turbine s najboljom tehnologijom!

syneco^{FUSION}

Linija instrumenata za najveću učinkovitost.
Dokazana Syneca kvaliteta po najpovoljnijim cijenama!

High End tehnologija za odlične rezultate rada: obje linije turbina Synea oduševljavaju velikom snagom, optimalnom ergonomijom te najboljim omjerom cijene i izvedbe. Synea Vision predstavlja inovacije kao što je 5-struki prsten LED+ koji se može sterilizirati, a Synea Fusion obećava najbolju kvalitetu uz najveću ekonomičnost.



Ergonomično, lagano i tiho

Bezbržan, jednostavan rad s osjetno lakšim sistemom turbina.



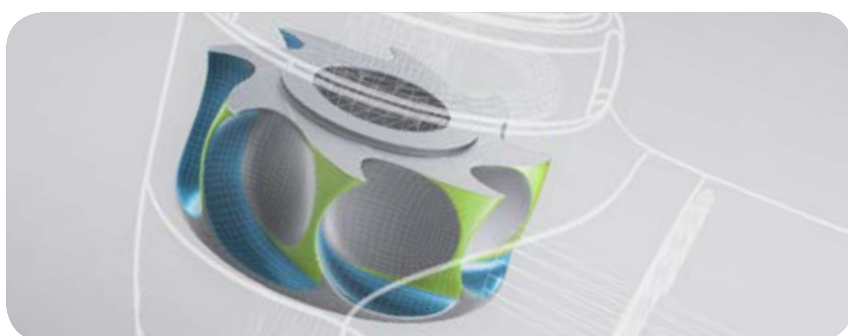
Bolji pregled

Najbolji kontrasti i prirodno osvjetljenje sa savršenom reprodukcijom boja zahvaljujući tehnologiji LED+.



Optimalno hlađenje

Zahvaljujući četverostrukom ili peterostrukom spreju, vrh svrdla kontinuirano se hladi u svakom položaju primjene.



Punom snagom naprijed s rotorom Power Blade

Zahvaljujući optimiziranoj geometriji lopatice na rotoru se postiže visok stupanj učinkovitosti. Za maksimalnu pogonsku snagu i optimalnu snagu odstranjivanja tijekom cijele pripreme.



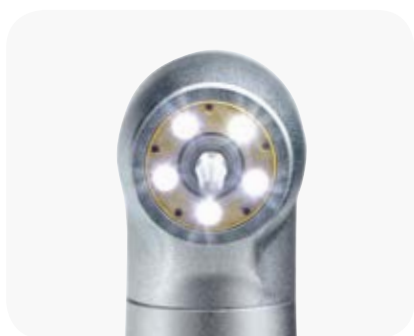
Patentirani sustav higijenskih glava

Zahvaljujući cirkulirajućem zraku na glavi turbine ne dolazi do usisavanja aerosolnih čestica prilikom zaustavljanja rotora.

Synea Vision: korak bliže budućnosti



Prve turbine na svijetu koje je moguće sterilizirati s 5-strukim prsten LED+ ne oduševljavaju samo osvjetljenjem bez sjena, nego se i u svim pogledima odlikuju kao prvoklasne kvalitetne turbine. Doživite potpuno novi osjećaj rada – u potpunosti bez sjena.



Udobnost za 5!

Pet LED indikatora i pet izlaza za raspršivač donose revolucionarnu preglednost i lakoću primjene.



Synea Vision prsten LED+

Osvjetljenje tretiranog mjesta bez sjena uz pomoć jedinstvenog 5-strukog prstena LED+.



U usporedbi Synea Fusion

s tehnologijom LED+.

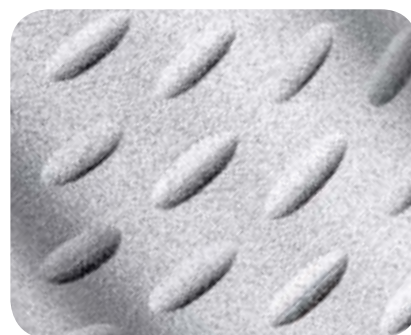
Ostale prednosti na prvi pogled

- > Vrhunska ergonomičnost
- > Mala težina
- > Najbolji balans
- > Držac koji sprječava proklizavanje
- > Rad bez poteškoća
- > Tihi rad
- > Keramički kuglični ležajevi
- > Sustav higijenskih glava
- > Dugi vijek trajanja
- > Kvaliteta iz Austrije
- > S mogućnošću termodezinficiranja i sterilizacije



Turbine po mjeri

Za svaku primjenu na raspolaganju stoji prava veličina glave za optimalni pristup tretiranom mjestu.

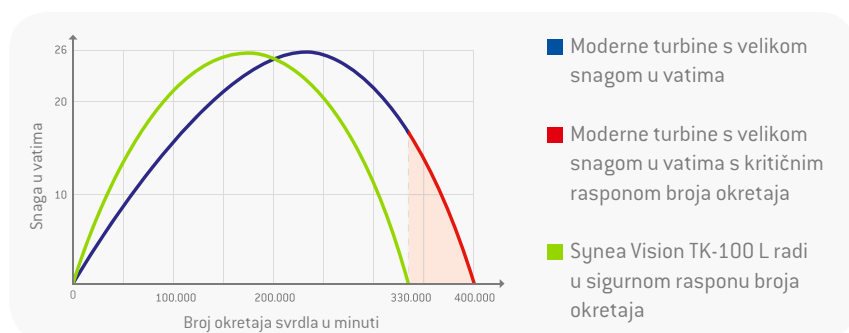


Posebno izdržljiv

Svaki dan kao novo s posebnom površinom otpornom na grebanje.

Synea Vision: Power turbina TK-100 L i mikroturbina TK-94 L

TK-100 L je power turbina koja ne baca sjenu. Ona nudi jako puno snage bez neželjenih nuspojava, kao što su veće trošenje i izlazak zraka na glavi turbine. TK-94 L s jako malom glavom savršeno je prikladan za minimalno invazivne zahvate i osigurava najbolji pristup tretiranom mjestu.



Bezkompromisni radni vijek

Više snage zahvaljujući optimalnom korištenju broja okretaja, bez korištenja maksimalnog broja okretaja. Time se pouzdano osigurava velika snaga odstranjivanja materijala, a osjetljivi kuglični ležaj rotora dugoročno se štiti.

Bezkompromisna higijena

Minimalni izlazak zraka na glavi pri maksimalnoj snazi za dodatnu učinkovitost i najbolju higijenu.



Mala glava s velikim prednostima

S promjerom glave od samo 9 mm i ukupnom visinom glave od 17,2 mm s pritegnutim svrdlom od 16 mm ...

... korisno će biti prije svega za pacijente s malim otvorom usta, kao što su djeca ili stariji ljudi



»Inovativni koncept svjetla turbine tvrtke W&H s 5-strukim prstenom LED+ osigurava i u otežanim uvjetima puni intenzitet svjetla na radnoj točki.«

Dr. med.dent. Martin Schiff,
Salzburg, Austrija

» Turbina Synea Vision jedna je od najboljih turbina koje sam ikada koristio. Razlog za to nisu samo mala težina i izvrstan okretni moment, nego i prsten LED+, koji zahvaljujući većem intenzitetu svjetla osigurava najbolji pregled prije svega u teško pristupačnim područjima u stražnjem dijelu usta.«

Dr. Sunil Hirani BSc (Hons), BDS, MSc, FDSRCS (Eng), MOrthRCS (Eng),
FDS (Orth)SmileLux, Milton Keynes, Velika Britanija



»Izvrstan okretni moment pruža podršku pri učinkovitom skidanju prirodnih supstanci zuba i čvrstih stomatoloških materijala.«

DDR Mats Bäckström Falun,
Švedska

Synea Vision: Tehnički podaci



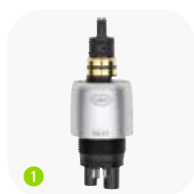
Tip instrumenta sa keramičkim kugličnim ležajevima:

	TK-94 L / TK-94 LM	TK-97 L / TK-97 LM	TK-98 L / TK-98 LM	TK-100 L / TK-100 LM
Svjetlo:	LED+ / Kompaktni svjetlovod	Prsten LED+ / Kompaktni svjetlovod	Prsten LED+ / Kompaktni svjetlovod	Prsten LED+ / Kompaktni svjetlovod
CRI (LED verzija):	> 90	> 90	> 90	> 90
Temperatura boje (LED verzija):	5.500 K	5.500 K	5.500 K	5.500 K
Svjetlosni tok (lumen):	6,0 / 4,0**	6,0 / 4,0**	6,0 / 4,0**	6,0 / 4,0**
Intenzitet osvjjetljenja:	25.000 Lux	25.000 Lux	25.000 Lux	25.000 Lux
Spojka:	1 Roto Quick 2 Multiflex®***	1 Roto Quick 2 Multiflex®***	1 Roto Quick 2 Multiflex®***	1 Roto Quick 2 Multiflex®***
Veličina glave:	Ø 9 mm	Ø 10 mm	Ø 11,5 mm	Ø 13 mm
Visina glave:	17,2 mm (sa svrdlom 16 mm)	21,1 mm (sa svrdlom 19 mm)	21,4 mm (sa svrdlom 19 mm)	21,4 mm (sa svrdlom 19 mm)
Snaga*:	14 W	21 W	24 W	26 W
Broj okretaja (min. ⁻¹):	410.000	400.000	360.000	330.000
Rotirajući instrumenti:	FG svrdlo, u skladu sa standardom ISO 1797-1, s Ø 1,6 mm			
Maks. promjer radnog dijela:	1,5 mm	2 mm	2 mm	2,5 mm
Maks. duljina:	16 mm	21 mm	25 mm	25 mm
Težina:	39 g / 67 g	38 g / 68 g	40 g / 69 g	40 g / 70 g
Radni tlak za priključak Roto Quick:	3 ± 0,3 bar	3 ± 0,3 bar	3 ± 0,3 bar	3 ± 0,3 bar
Radni tlak za priključak Multiflex®:	2,5 do 4 bar	2,5 do 4 bar	2,5 do 4 bar	2,5 do 4 bar
Raspršivač:	5-struki	5-struki	5-struki	5-struki
Razina buke:	59 dB (A)	57 dB (A)	57 dB (A)	57 dB (A)

* Vrijednost snage vrijedi pri nazivnom pogonskom tlaku od 3 bara i povratnom tlaku zraka od maksimalno 0,2 bara

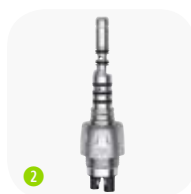
** Podaci vrijede prilikom korištenja RM-34 LED spojke napajane istosmjernom strujom

*** Multiflex® robna je marka treće strane koja nije povezana s tvrtkom W&H Dentalwerk Bürmoos GmbH



W&H Roto Quick spojke omogućuju raznovrsne uporabe instrumenata s prsten LED+, LED+, LED i halogenskim svjetlima

- > Click & Pull
- > stupnjevita regulacija raspršivača vode
- > zaustavljanje povratnog usisa
- > moguće sterilizirati
- > jamstvo 24 mjeseci



W&H spojka RM-34 LED za priključak Multiflex®***

- > uporaba LED svjetla bez prilagodbe dentalne jedinice
- > dugi vijek trajanja LED svjetla
- > stupnjevita regulacija raspršivača vode
- > zaustavljanje povratnog usisa
- > jamstvo 24 mjeseci

Synea Fusion: turbine Synea s maksimalnom učinkovitošću

syneo FUSION

Beskompromisna udobnost i najviša učinkovitost u kombinaciji s izvanrednom ekonomičnošću: otkrijte prednosti nove linije opreme Synea Fusion!

Ostale prednosti na prvi pogled

- > Vrhunska ergonomičnost
- > Mala težina
- > Rad bez poteškoća
- > Tihi rad
- > Keramički kuglični ležajevi
- > Sustav higijenskih glava
- > Dugi vijek trajanja
- > Kvaliteta iz Austrije
- > S mogućnošću termo-dezinficirati i sterilizacije



Iskusite LED+

Snažno osvjtljenje s prirodnom reprodukcijom boja i optimalnim pozicioniranjem LED-a.



Optimalno hlađenje s četiri strane

Kontinuirano hlađenje i optimalno čišćenje tretiranog mjesta zahvaljujući četverostrukom spreju.



Izbor je na vama

Odaberite između dvije različite veličine glava i odlučite se za priključak u skladu s vašim sustavom spojnica. Uz W&H Roto Quick uživat ćete u najboljem LED+ svjetlu i praktičnoj rotaciji od 360°.

Synea Fusion: Tehnički podaci



Tip:	TG-97 L / TG-97 L RM / TG-97 LM / TG-97 L N / TG-97	TG-98 L / TG-98 L RM / TG-98 LM / TG-98 L N / TG-98
Svjetlo:	LED+ / LED+ / Kompaktni svjetlovod / Kompaktni svjetlovod / -	LED+ / LED+ / Kompaktni svjetlovod / Kompaktni svjetlovod / -
CRI (LED verzija):	> 90	> 90
Temperatura boje (LED verzija):	5.500 K	5.500 K
Svjetlosni tok (lumen):	6,0 / 6,0 / 4,0** / ovisno o spojci / -	6,0 / 6,0 / 4,0** / ovisno o spojci / -
Intenzitet osvjetljenja:	25.000 Lux	25.000 Lux
Spojka:	<ol style="list-style-type: none"> 1 Roto Quick RM fiksni priključak 2 Multiflex®*** NSK Mach®*** 	<ol style="list-style-type: none"> 1 Roto Quick RM fiksni priključak 2 Multiflex®*** NSK Mach®***
Veličina glave:	Ø 10 mm	Ø 11,5 mm
Visina glave:	21,1 mm (sa svrdlom 19 mm)	21,4 mm (sa svrdlom 19 mm)
Snaga*:	18 W	21 W
Broj okretaja (min-1):	390.000	360.000
Rotirajući instrumenti:	FG svrdlo, u skladu sa standardom ISO 1797-1, s Ø 1,6 mm	
Maks. promjer radnog dijela:	2 mm	2 mm
Maks. duljina:	21 mm	25 mm
Težina:	40 g / 43g / 68 g / 52 g / 40 g	42 g / 44 g / 70 g / 53 g / 42 g
Radni tlak za priključak Roto Quick:	3 ± 0,3 bar	3 ± 0,3 bar
Radni tlak za priključak Multiflex®:	2,5 do 4 bar	2,5 do 4 bar
Raspršivač:	4-struki	4-struki
Razina buke:	59 dB [A]	59 dB [A]

* Vrijednost snage vrijedi pri nazivnom pogonskom tlaku od 3 bara i povratnom tlaku zraka od maksimalno 0,2 bara

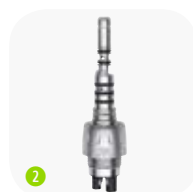
** Podaci vrijede prilikom korištenja RM-34 LED spojke napajane istosmjernom strujom

*** Multiflex® i NSK Mach® robne su marke trećih strana koje nisu povezane sa tvrtkom W&H Dentalwerk Bürmoos GmbH



W&H Roto Quick spojke omogućuju raznovrsne uporabe instrumenata s LED+, LED i halogenskim svjetlima

- > Click & Pull
- > stupnjevita regulacija raspršivača vode
- > zaustavljanje povratnog usisa
- > moguće sterilizirati
- > jamstvo 24 mjeseci



W&H spojka RM-34 LED za priključak Multiflex®***

- > uporaba LED svjetla bez prilagodbe dentalne jedinice
- > dugi vijek trajanja LED svjetla
- > stupnjevita regulacija raspršivača vode
- > zaustavljanje povratnog usisa
- > jamstvo 24 mjeseci

Higijena i održavanje turbina



W&H tehnički servis

»Što je održavanje bolje, to će dulje trajati zadovoljstvo.« Redovito čišćenje i održavanje instrumenata štiti od prijevremenog trošenja i nepotrebnih servisnih troškova.



Točan tijek rada za pripremu nasadnih instrumenata i mikromotora možete pronaći na stranici wh.com.

Sterilizacija u rekordnom vremenu

Očišćeno, pripremljeno, sterilizirano. Postupak čišćenja uređaja Assistina 3x3 u kombinaciji s Lisa Brzim ciklusom skraćuje ukupno vrijeme pripreme. Nakon 19 minuta svi instrumenti ponovno su Vam na raspolaganju.



Dezinfekcija brisanjem

Prije čišćenja i održavanja može biti potrebno izvesti dezinfekciju brisanjem.

Čišćenje i održavanje

U uređaju Assistina 3x3 tri se instrumenta za samo šest minuta čiste i pripreme s unutarnje i vanjske strane.

Sterilizacija

S pomoću Lisa Brzog ciklusa instrumenti su spremni za uporabu nakon samo 13 minuta i mogu se izvaditi iz sterilizatora.



Održavanje na dodir gumba

Proces čišćenja potvrđen je stručnim mišljenjem i može se pogledati na stranici wh.com.



Assistina 3x2

U uređaju Assistina 3x2 priprema instrumenata izvodi se u dva koraka: unutarnje čišćenje, podmazivanje.



W&H Augmented Reality (AR) omogućuje spajanje realnog i virtualnog svijeta – jedinstven doživljaj. Budućnost započinje danas!



Skenirajte QR kôd mobilnim telefonom i saznajte više o turbinama Synea

Slike služe samo kao ilustracija. Dodatna oprema i sadržaj prikazanih dijelova pribora ne isporučuje se uz proizvod.



Oživite Synea Vision!

Besplatno preuzmite aplikaciju »W&H AR« sa servisa Google Play (za Android) ili Apple App Storea na svoj pametni telefon ili tablet. Otvorite aplikaciju i držite uređaj 50 cm iznad slike.

W&H Dentalwerk Bürmoos GmbH
Ignaz-Glaser-Straße 53, Postfach 1
5111 Bürmoos, Austria
t + 43 6274 6236-0
f + 43 6274 6236-55
office@wh.com
wh.com